

TORRVÅL

Inväningarantal:

cirka 30 invånare

Geografiskt läge:

6 km till Orsa centrum

Kännetecken:

Milsvid utsikt åt flera håll från byns högsta punkt.

Riktlinjer

- Längs särskilt markerade vägar i den västra bebyggelsegruppen ska ny bebyggelse stärka bykarakteren med traditionella gårdsbildningar och ett smalt gaturum, se kartan på motstående sida samt avsnittet om gårdsbildningar sida 70.
- Ny bebyggelse ska utformas så att det passar in i byns karaktär.
- Den markerade stigen nordost om byn ska behålla sin sträckning och sitt avskilda läge eftersom den är viktig för närrecreationen.
- Inom byn får vissa bygglovsbefriade åtgärder, exempelvis så kallade "Attefallsåtgärder" inte uppföras utan bygglov, se sidan 77, riktlinjer för Kulturmiljö.
- På jordbruksmark viktig för landskapsbildningen bör inte nya byggnader uppföras på obebyggda fastigheter eller utanför befintliga tomtplatser. Om exploatering ska kunna medges ska en särskild utredning påvisa att detta inte påverkar utsikten, bebyggelsens karaktär eller landskapsbildningen omkring Orsajön negativt, se sida 119.

Torrval hör till Södra Orsa, men är en tydligt avgränsad by. Byn ligger inom riksintresset Siljansområdet och odlingslandskapet och bebyggelsen i byn bidrar till riksintressets värden. Jordbruksmarken är utpekad som övrigt intresse för både naturvärden och friluftslivet.

Bebyggelsens karaktär

Byn består av tre tydligt urskiljbara grupper av bebyggelse. Den västra bebyggelsegruppen har en tydlig dalaby-karaktär där fastigheternas byggnader verkar gårdsbildande och skapar ett tydligt och smalt gaturum. Bostadshusen är framförallt i 1,5 våning med sadeltak eller mansardtak. Uthusen varierar i storlek från små äldre uthus till större ladugårdar och nyare eller tillbyggda uthus med moderna inslag. Både bostadshus och uthus har i huvudsak fasader bestående av stående träpanel eller knuttimmer. Färgsättningen består av slamfärger, framförallt röd, och obehandlat trä. Bebyggelsen i den västra delen av byn tillsammans med odlingslandskapet gör att Torrval är utpekad som övrigt intresse för kulturmiljövården.

De norra och östra bebyggelsegrupperna har bebyggelse i mer varierad ålder, äldre byggnader med nyare fasadmateriell och mer varierad färgsättning. Den norra bebyggelsegruppen ligger delvis placerad med milsvid utsikt mot bland annat Rättvik och Mora/Gesunda.

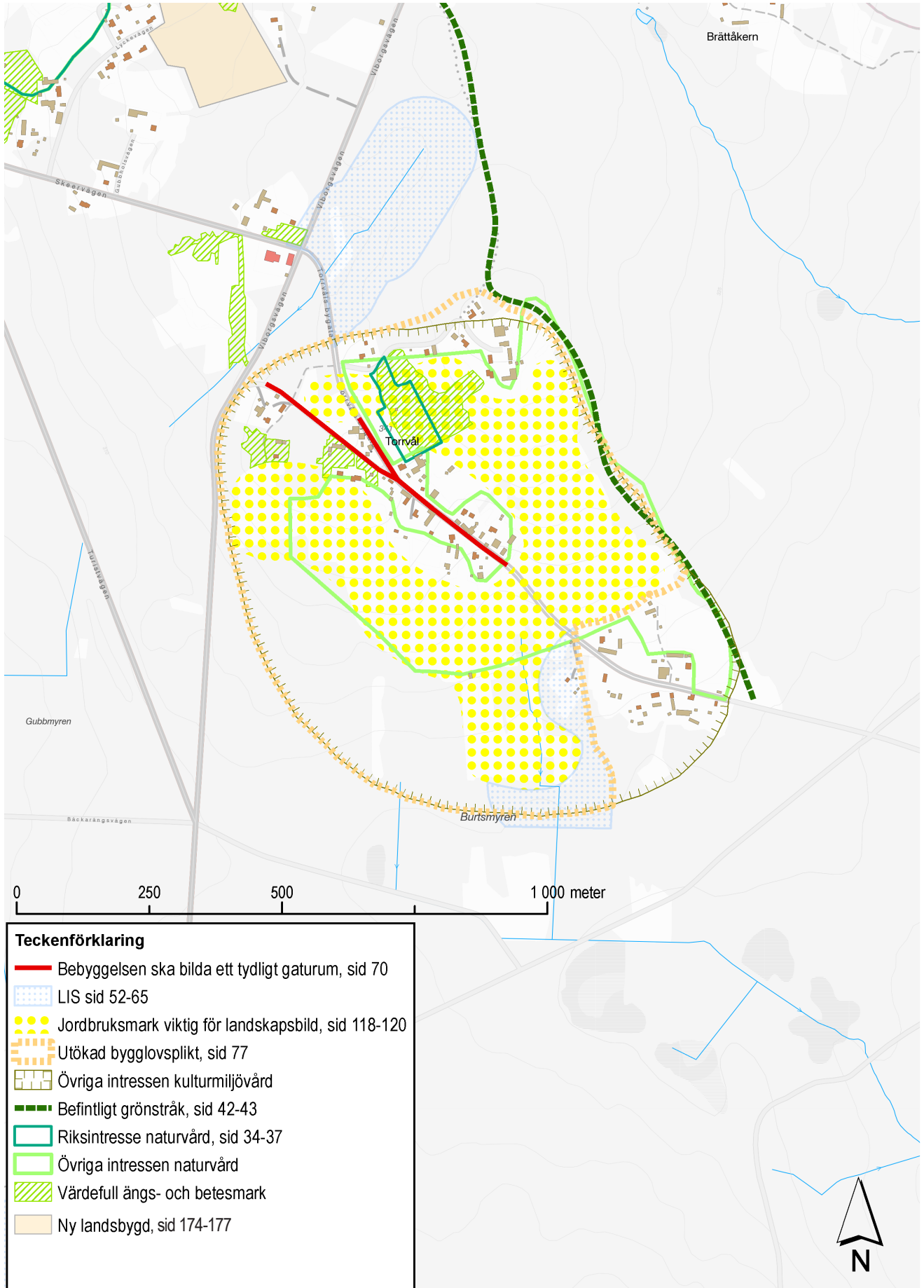
I Korsningen mellan Viborgsvägen och Skeervägen ligger den tidigare folkskolan som idag är bostadshus. Skolan är byggd i nationalromantisk stil och är en historiskt viktig byggnad i kommunen eftersom den visar vilken inverkan Orsa Besparingskog har haft på bygden. Värdet på skolan förstärks av de likadana skolorna i Slättberg och Kallmora.



Bildförklaring:

Torrvals bygata där den går genom den västra bebyggelsegruppen.

TORRVÅL



Torrval omfattas av riksintresse för friluftsliv 3 kap. MB och riksintresse för rörligt friluftsliv 4 kap. 2§ MB. Delar av området kan omfattas av generellt biotopskydd, se sida 40.